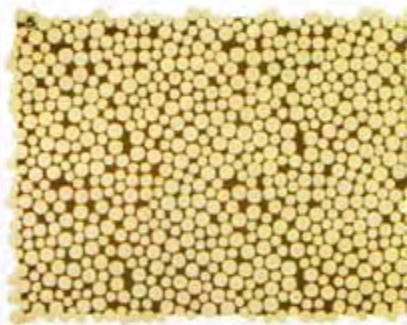
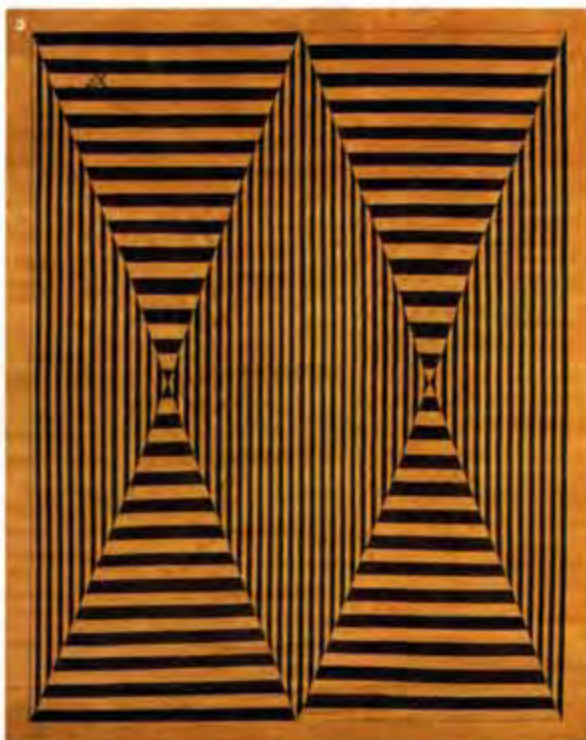
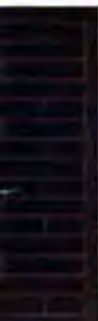




Inseln der Behaglichkeit

Ob auf Parkett, Holzdielen oder Beton: Teppiche dienen nicht nur der Dekoration, sie sind als Barfuß-Schmeichler unerlässlich. Im Trend sind hochwertige Solisten mit künstlerischen und grafischen Mustern – aus Wolle, Seide oder auch aus Leder.





Betreten erwünscht: **1** „Zigzagery Alabaster“, tibetanische Hochlandwolle mit Seide, viele Maße, 1185 €/qm (Tufenkian). **2** „Arlecchino“, in Wolle oder Seide, 300x200 cm, ab 5520 €, (Nodus). **3** „Victory“ von der Designerin Nelly Zafirov, auf Maß, ab 1020 €/qm (Veedon Fleece). **4+5** „Sipat Vert N5“, Unikat, Entwurf von Daniel Buren, Wolle, 409x409 cm, 85 000 €; „Broken Glass“, Design Ora-Itto, Wolle, 170x250 cm, 3613 €/qm (Chevalier edition). **6** „Championnes“, Wolle, 170x240 cm, 1070 € (Gandia Blasco). **7** „Chiesa Yellow“, Wolle, 274x183cm, 2305 € (Rug Co). **8** „Chevalier“, aus parkettartig angeordnetem Rindleder, Fertigung auf Maß, 598 €/qm (Lambert).

Sehen, wer klingelt.



Die neue Gira Türsprechanlage mit TFT-Farbdisplay

Die Wohnungsstation Video AP bietet die Sprach- und Bildqualität modernster Mobiltelefone, lässt sich dank kapazitiver Sensortechnik mit leichter Berührung bedienen und findet in dem Rahmen der Gira Schalterprogramme Platz. Das ermöglicht eine große Freiheit in der Wahl der Farb- und Rahmenvarianten – passend zu Lichtschalter und Steckdose. Ausgezeichnet mit dem iF product design award, dem red dot award und dem Plus X Award 2009. Mehr Informationen unter: www.gira.de/video_ap
App - Gira Wohnungsstation Video AP
Schalterprogramm Gira Licht, Gira Umfina

GIRA